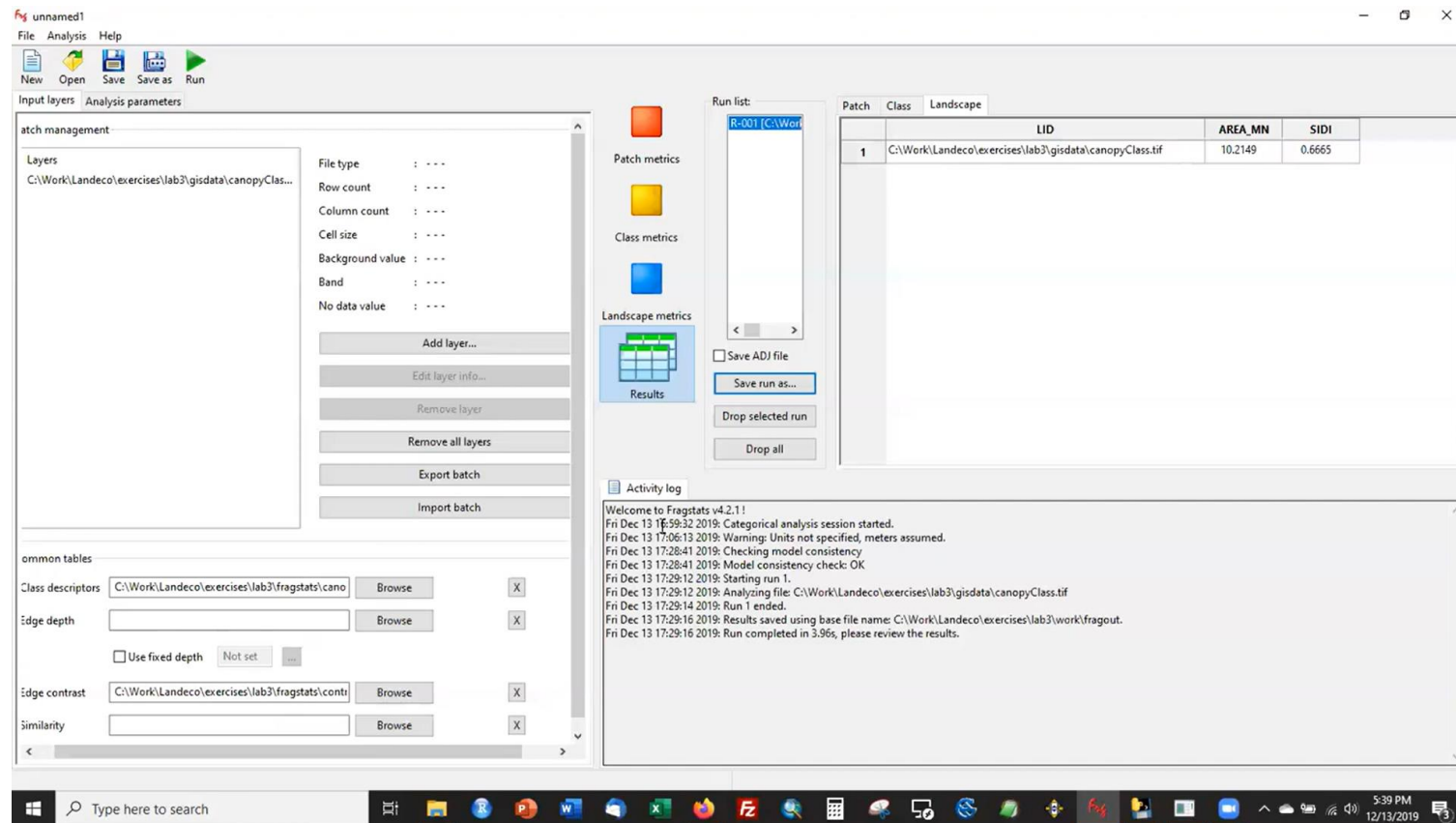

Wskaźniki krajobrazowe na podstawie produktów satelitarnych

Szymon Sala

ssala@cbk.waw.pl

Zakład Obserwacji Ziemi

Centrum Badań Kosmicznych PAN



FRAGSTATS – specjalistyczny program do analizy struktury krajobrazu na podstawie map pokrycia terenu. Oblicza różnorodne metryki przestrzenne (np. fragmentację, łączność, kształt i wielkość płątów), pozwalając ocenić stopień zróżnicowania i przekształcenia krajobrazu. Stosowany w ekologii krajobrazu, planowaniu przestrzennym i ochronie przyrody.

<https://www.fragstats.org/>



LecoS (Landscape Ecology Statistics) – wtyczka do QGIS służąca do obliczania podstawowych metryk krajobrazowych bezpośrednio w środowisku GIS. Umożliwia analizę struktury przestrzennej klas pokrycia terenu, np. powierzchni, obwodu, liczby płatów czy indeksu fragmentacji. Stanowi prostszą alternatywę dla FRAGSTATS, zintegrowaną z QGIS.

<https://github.com/Martin-Jung/LecoS>